



## EINFACHER UND WIRTSCHAFTLICHER INTERNETZUGANG

Alcatel **OmniPCX** office

**Alcatel OmniPCX Office ist eine e-Communication-Appliance, die mit Internet, Sprache und Daten alle Kommunikationserfordernisse kleiner bis mittlerer Unternehmen in ein einziges System integriert. Alcatel OmniPCX Office stellt alle Leistungsmerkmale für die professionelle Nutzung des Internet bereit: Leistung, Sicherheit, Kostenkontrolle und Wirtschaftlichkeit.**

### Das Internet wird zur einfachsten Sache der Welt

Mit Alcatel **OmniPCX Office** wird das Internet ganz einfach, weil alle die für eine professionelle Nutzung benötigten Netzwerkkomponenten in einem einzigen System integriert sind. Es bietet Leistung, Sicherheit, Wirtschaftlichkeit und Kostenkontrolle. Das "All-in-One"-Konzept von **OmniPCX Office** ermöglicht dem Anwender, alle Vorteile eines sicheren, gemeinsam genutzten Internetzugangs zu nutzen. **OmniPCX Office** bietet darüber hinaus ein breites Spektrum an WAN-Schnittstellen, eine integrierte zertifizierte Firewall, Proxy-/Cache-Server, e-Mail-Server, Intranetserver, Dateiserver, VPN-Fähigkeiten für den Fernzugriff und die Unterstützung aller gängigen Internetprotokolle und -standards.

### Leistung

Der in Alcatel **OmniPCX Office** integrierte Internetzugangs-Router ermöglicht den Benutzern im Unternehmen einen gemeinsamen Internetzugang mit einer Übertragungsrate von bis zu 10 Mbit/s. Der integrierte Cache-Server verbessert den Internetzugang und verringert die Verbindungszeit, wenn die angeforderten Informationen bereits im Cache-Server gespeichert sind.

### Sicherheit und Kontrolle



In Alcatel **OmniPCX Office** ist ein Firewall integriert, der über eine Zertifizierung der West Coast Labs Checkmark verfügt.

Diese Zertifizierung basiert auf strengen und unabhängigen Tests und stellt zweifelsfrei fest, dass die relevanten Sicherheitsstandards erfüllt werden. Zudem ist **OmniPCX Office** voll kompatibel zu den führenden Antivirenlösungen, mit denen sich sowohl Computer als auch der Internetverkehr selbst überwachen lässt (e-Mail, Web und Dateiübertragung). Zusätzlich verfügt **OmniPCX Office** über weitere Kontrollmechanismen wie einen Proxy-Server für den Benutzerzugang, Web-Filterung und zeitgesteuerten Zugriff. Einen weiteren Beitrag zur Schaffung einer umfassenden Sicherheitslösung liefert das Kundendatensicherungsverfahren von Alcatel **OmniPCX Office**. Es ermöglicht das Wiederherstellen aller unternehmenswichtigen Daten einschließlich der Telefonie- und Internetinformationen von **OmniPCX Office**.

## e-Communication

Dank des integrierten e-Mail-Servers erweitert Alcatel **OmniPCX Office** die Kommunikationsmöglichkeiten des Unternehmens, indem es jedem Teilnehmer die interne und externe Kommunikation ermöglicht. **OmniPCX Office** verfügt über eine ausgesprochen flexible Architektur, da es als e-Mail-Server und als e-Mail-Gateway für einen vorhandenen e-Mail-Server im Unternehmens-LAN arbeiten kann. Alcatel **OmniPCX Office** ist eine flexible und leistungsfähige Unified Messaging-Lösung. Benutzer können ihren gewohnten e-Mail-Client und das Telefon verwenden, um die Text- und Sprachnachrichten ihrer einzigen Mailbox abzufragen. Alcatel **OmniPCX Office** lässt sich mit allen verbreiteten e-Mail-Clients kombinieren. Dabei spielt es keine Rolle, ob der integrierte e-Mail-Server oder ein vorhandener Server eingesetzt wird. Die Voicemail-Integration lässt sich mühelos einrichten und informiert Benutzer durch den Versand von Voicemail-Benachrichtigungen an die eigene e-Mail-Adresse. Diese können ihre Sprachnachrichten entweder auf dem Desktop abspielen oder über das Telefon abrufen.

## Virtual PrivateNetworking (VPN)

Mit Alcatel **OmniPCX Office** lässt sich - basierend auf dem VPN-Standard - ein flexibler und kostengünstiger Fernzugriff oder eine Netzwerklösung mit mehreren Standorten aufbauen. Alcatel **OmniPCX Office** mit Internet-VPN ist eine attraktive Alternative zu privaten Mietleitungen oder Fernzugriffs-Servern. Unter Verwendung der standardmäßigen Internetprotokolle PPTP und IPSec können Telearbeiter oder weitere Standorte kostengünstig und sicher über das öffentliche Internet eingebunden werden. Auf diese Weise lassen sich Unternehmensinformationen und -ressourcen wie Server oder LAN-Anwendungen gemeinsam nutzen. Authentifizierung und starke Verschlüsselung sorgen dabei für die erforderliche End-to-End-Sicherheit.

## Gemeinsames Nutzen von Informationen

Mit Alcatel **OmniPCX Office** lassen sich Benutzerdaten auf wirtschaftliche Weise gemeinsam nutzen. Die Veröffentlichung von Inhalten auf dem Alcatel **OmniPCX Office** Intranetserver ist ein einfacher Vorgang. Mitarbeiter haben die Möglichkeit, Unternehmensinformationen mit dem eigenen Webbrowser abzurufen. Darüber hinaus ermöglicht ein integrierter Dateiserver die Speicherung von Dateien in einem gemeinsamen Speicher oder in persönlichen Verzeichnissen.

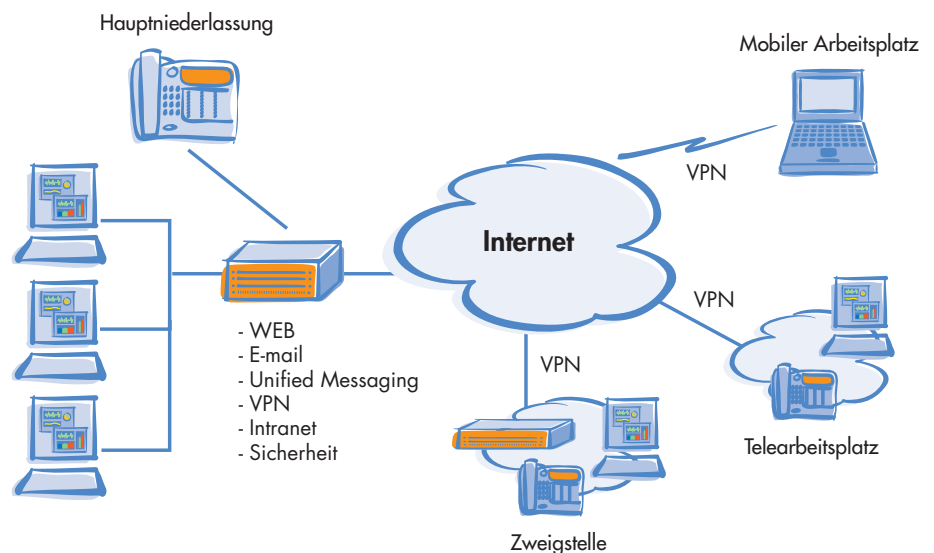
## Einfachheit

Für die Internetlösung von Alcatel **OmniPCX Office** muss keine zusätzliche Software installiert werden. Alle Komponenten sind bereits vorinstalliert und müssen nur noch mit Softwarelizenzen freigeschaltet werden. **OmniPCX Office** ist dank seines Web-Verwaltungstools (WBM) und den Assistenten für die Ersteinstellung problemlos zu installieren und zu verwalten. Die meisten Komponenten sind bereits vorkonfiguriert

und gestatten eine Inbetriebnahme des Systems auch ohne spezielle Vorkenntnisse.

## Wirtschaftlichkeit

Alcatel **OmniPCX Office** wurde so konzipiert, dass es die Bedürfnisse kleiner und mittlerer Unternehmen erfüllt. Seine vorinstallierte Software und das benutzerfreundliche Verwaltungstool verringern die Installationszeit ganz erheblich. Beispielsweise führt das System nach der Konfiguration des Internetzugangs automatisch einen Verbindungstest durch. Bei Alcatel **OmniPCX Office** entfällt die Notwendigkeit der Anschaffung zusätzlicher externer Internetkomponenten wie Firewall, Proxy-/Cache-Server oder Intranet- und Dateiserver. Es senkt die Kommunikationskosten, da es einen einzigen Internetzugang für mehrere Anwender bereitstellt. Außerdem ermöglicht es eine gemeinsame Nutzung von WAN-Ressourcen, bedarfsgesteuerte Verbindungen mit Bandbreitenzuweisung, Optimierung des e-Mail-Verkehrs sowie eine Nutzungskontrolle mit detaillierten Statistiken.



## Technische Daten

### Internetzugang

Kapazität	200 Internetbenutzer
LAN-Schnittstelle	Dual 10/100 BaseT Ethernet nach IEEE 802.3, RJ45-Anschluss
WAN-Schnittstellen	1 oder 2 ISDN B-Kanäle Dual 10/100 BaseT Ethernet nach IEEE 802.3, RJ45- Anschluss (für DSL-Modem oder Mietleitungen)
WAN-Verbindung	Bedarfsgesteuerte Einwahl/Standleitung/Rückruf Unterstützung für statische/dynamische IP-Adressen Dynamischer DNS-Client PPP/MPPP/PAP/CHAP/PPPoE
WAN-Bandbreite	ISDN: 64/128 Kbit/s - statisch oder bedarfsgesteuert, Ethernet-Bandbreite (DSL und Mietleitungen) : 10 Mbit/s

### Sicherheit

Eingebaute Firewall mit Checkmark-Zertifizierung	Verbindungsorientierte Firewall (Stateful Inspection) Regeleditor Network Address Translation (NAT)
Virenbekämpfung	Antivirenlösung für Desktops und Gateways Schutz von e-Mail, HTTP und FTP

### Zugangskontrolle

Eingebauter Proxy-Server	Einschränkung der Zugangsrechte für Benutzer Gruppenprofile Kontrolle des Webzugangs URL-Filter (weiße und schwarze Listen) Manuelle oder automatische Aktualisierung von URL-Filtern
Zugangsbeschränkung	Beschränkung des Zugangs nach Wochentagen und Uhrzeiten
Zugangsüberwachung	Protokolle und statistische Informationen zu Benutzern und Zielen

### e-Mail

e-Mail-Server	IMAP4/POP3/SMTP/ESMTP POP3-Cache-Speicherung/SMTP-Server/ Unterstützung von SMTP-Relay e-Mail-Server-Gateway
Kapazität des e-Mail-Servers	200 Mailboxen 10 GB Speicherplatz
e-Mail-Clients	Jede POP3/SMTP-kompatible Client-Software
e-Mail-Leistungsmerkmale	Abrufen der e-Mails zu festgelegten Zeiten Aliasnamen Automatische Antworten e-Mail-Weiterleitung Mailingliste POP3-Multidrop Unterstützung von mehreren Domännennamen POP3-Proxy
Unified Messaging	e-Mail/Voicemail/Fax* * Internet-Serviceprovider mit Faxunterstützung erforderlich

### Gemeinsames Nutzen von Informationen

Hosting von Intranetservern	
Kapazität	200 MB
Unterstützte Editoren	FTP, Common Internet File System (CIFS)-Protokoll Web-based Distributed Authoring and Versioning (WEBDAV)

Dateiserver	
Kapazität	4 GB
Protokoll	CIFS

### VPN

Fernzugang	
Kapazität	50 Tunnel
Unterstützte Protokolle	PPTP, IPSec/PKI
Unterstützte Clients	PPTP-Clients: Windows® 95/98/NT/2000/XP IPSec-Clients: Windows® XP

Standortübergreifende Netzwerke	
Kapazität	50 Tunnel
Unterstütztes Protokoll	IPSec/PKI

PPTP-Protokoll	
Authentifizierung	MS-CHAP-V2
Verschlüsselung	Microsoft® Point-to-Point-Verschlüsselung (MPPE 40 - 128 Bit)

IPSec-Protokoll	
Schlüsselverwaltung	IKE, Diffie Hellman (DH-Gruppe 1,2,5)
Verschlüsselung	DES, 3DES, AES
Datenintegrität	HMAC-MD5, HMAC-SHA1
Authentifizierung	PSK X.509-Zertifikate mit RSA-Signatur (PKI)

PKI	
	X.509-Zertifikate Offline-Registrierung (PKCS7 und PKCS 10) Online-Registrierung (SCEP) Manueller oder automatischer CRL-Abruf (HTTP) Unterstützung von Zertifizierungsinstanzen (PKI)

Benutzeridentifizierung	integrierte Benutzerdatenbank IKE-Xauth MS-CHAP (L2TP-über-IPsec-Verbindungen)
-------------------------	--

